

[22 SP] PM

25 Ton Articulating Crane



GOLD

bentindesign.net

22 Ton Articulating Crane Models.

- 22 Ton Articulating Crane Model 22023 SP Max Lift 3640 Max Reach 34'1
- 22 Ton Articulating Crane Model 22024 SP Max Lift 2750 Max Reach 41'8
- 22 Ton Articulating Crane Model 22025 SP Max Lift 1980 Max Reach 49'3
- 22 Ton Articulating Crane Model 22026 SP Max Lift 1540 Max Reach 56'11

22 Ton Jib Cranes.

- 22 Ton Articulating Crane Model 22024 SP + J502.20 Max Lift 1320 Max Reach 60'8
- 22 Ton Articulating Crane Model 22024 SP + J503.20 Max Lift 990 Max Reach 66'5
- 22 Ton Articulating Crane Model 22025 SP + J502.20 Max Lift 810 Max Reach 68'11
- 22 Ton Articulating Crane Model 22025 SP + J503.20 Max Lift 510 Max Reach 74'6
- 22 Ton Articulating Crane Model 22026 SP + J252.10 Max Lift 510 Max Reach 75'6

Our PM Articulating Cranes are comparable to all fassi, cormach, hiab, palfinger, atlas, amco veba, heila, jabco or imt cranes.



Brought to you by:
American PM Crane Imports Inc.
Phone# (877) MY-PM-CRANE
(877) 697-6272
Or# (407) 246-1642
Dealer Inquiries Welcome:
Email: Corplnq@PMCranes.Com

Cod. 836.025 ED. 08/08

[22 SP] ^{PM}



GOLD



[elevate to the highest power] ^{pm}

[22 SP] ^{PM}

THE MOST PERFORMING CRANE FOR 180 Q TRUCKS LA GRÚA DE MÁS RENDIMIENTO PARA CAMIONES DE 180 Q

- Scanreco/Hetronic multifunction radio remote control.
- Radiocontrol multifunción de serie Scanreco/Hetronic.

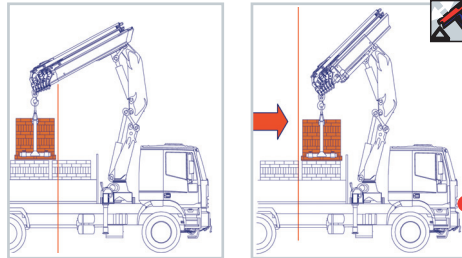


optional



- WINCH ROTZLER, electronic managed, with loading capacity of 5512 lbs at 1st layer.
- Cabrestante ROTZLER controlado electrónicamente, capacidad 5512 lbs a la primera capa.

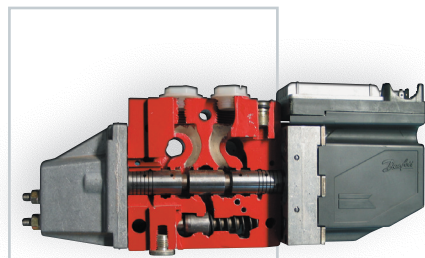
- PLUS system: extra energy to increase power by up to 10%.
- Sistema PLUS: reserva de energía para incrementar la potencia hasta un 10%.



LC

- UP TO 6 HYDRAULIC EXTENSIONS AVAILABLE with sequential extension exit device guaranteed for maximum speed and protection of integrity of the jib itself.
- DISPONIBLE HASTA 6 EXTENSIONES HIDRÁULICAS con dispositivo de salida de las extensiones en secuencia, garantizado para la máxima velocidad y para proteger la integridad del brazo.

- PM crane in LC version, with first hydraulic retractable boom, optimizes the load positioning close to the column, and makes easy the placement of heavy and bulky loads.
- En la versión LC, el primero brazo se recoge hidráulicamente, así que permite de elevar, mover y también colocar material pesado y de grande tamaño cerca de la columna.



- DANFOSS proportional hydraulic control valve block.
- Distribuidor hidráulico proporcional DANFOSS.

new

- Valves with low pressure control function guarantee a controlled and vibration-free downstroke, since the valves are not affected by pressure caused by the load.
- Válvulas con control en baja presión: garantizan un movimiento de bajada controlado y exento de oscilaciones, ya que no se ven afectadas por la presión inducida por la carga.

[IIA]

DECLARATION OF CONFORMITY OF THE MANUFACTURER
DECLARACIÓN DE CONFORMIDAD DEL PRODUCTOR





CERTIFIED PAINTING QUALITY SYSTEM
SISTEMA DE BARNIZADO DE CALIDAD CERTIFICADA



optional



- Jib with 20° negative angle.
- Antena de ángulo negativo de 20°.

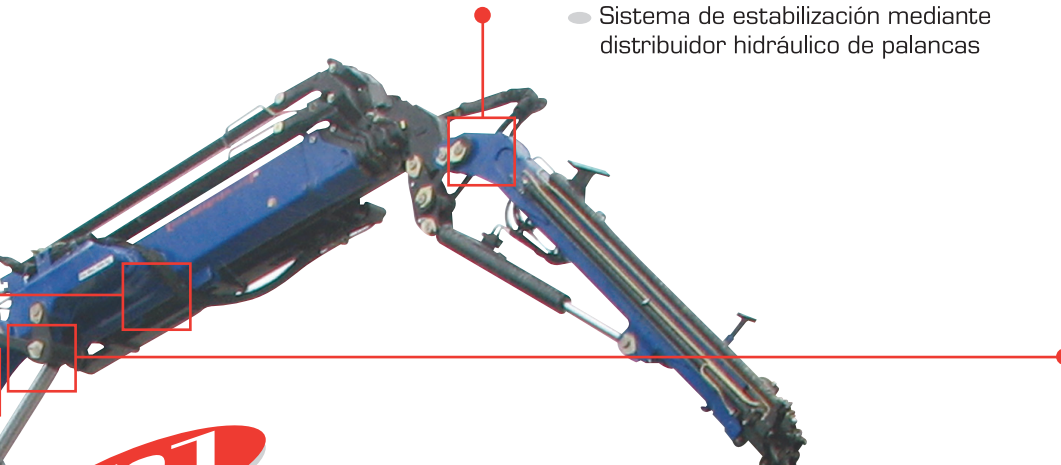
new



- Stabilising system consisting of a control valve block with levers.
- Sistema de estabilización mediante distribuidor hidráulico de palancas



- MAXIMUM CONTROL thanks to the PM Power Tronic electronic system.
- MÁXIMO PODER DE CONTROL gracias al sistema electrónico PM Power Tronic



- DOUBLE LINKAGE ON THE POINTS OF ARTICULATION TO ENSURE CONSTANT AND ACCURATE MOVEMENTS.
- DOBLES BIELAS EN LAS ARTICULACIONES PARA MOVIMIENTOS CONSTANTES Y DE PRECISIÓN.

[3]

3 YEARS OF WARRANTY ON THE STRUCTURAL PARTS
3 AÑOS DE GARANTÍA POR LAS PARTES ESTRUCTURALES



EN12999

IN ACCORDANCE TO THE EU SAFETY STANDARDS
CONFORME CON LAS NORMAS DE SEGURIDAD EU



new

- The main boom can reach a negative angle of 12°: this allows for better control over the load, by balancing the flexure of hydraulic extensions.
- El brazo principal puede asumir un ángulo negativo de 12°: permite un mejor control de la carga equilibrando las flexiones de las extensiones hidráulicas.
- XL Stabilizers with hydraulic extension.
- Brazos XL estabilizadores a salida hidraulica.

new



- HEAT EXCHANGER BUILT INTO THE OIL TANK: lower space requirements better oil cooling.
- INTERCAMBIADOR DE CALOR INTEGRADO EN EL DEPÓSITO DE ACEITE: menores dimensiones, mejor enfriamiento del aceite.





PM Power Tronic is a **management system** that is not only a moment control device but a real **on-board computer** that is capable of managing the highest performance in the safest conditions possible.



PM Power Tronic es un **sistema de gestión** que no sólo sirve como limitador de momento de la grúa sino

que constituye un auténtico **ordenador de bordo** capaz de gestionar con la máxima seguridad las prestaciones más elevadas.



PM POWER TRONIC



ELECTRONIC EQUIPMENT

PM Power Tronic has been developed with the **CAN-BUS** technology (**Data Transmission at an extremely high speed**) and built using components of unparalleled **quality** used in the most advanced fields of electronic equipment.

MAN/MACHINE DIALOGUE

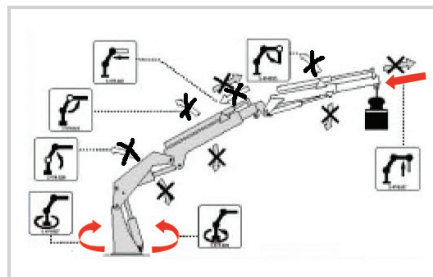
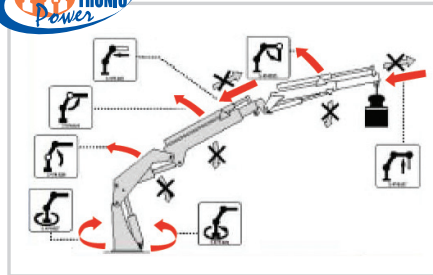
PM Power Tronic is the first system fitted to a crane that features a **graphic LCD** to provide all information elaborated by the system in real time and in a **"USER FRIENDLY"** manner. All information is given by means of icons that make it easy to understand the **operating conditions** of the crane.

MAXIMUM FREEDOM OF MOVEMENT

PM Power Tronic guarantees the utmost **freedom of movement** and **absolute safety** even when performing work in threshold lifting conditions, thanks to the many **sensors** fitted on the crane. PM Power Tronic is the only system employing **analogue sensors** not only for detecting pressure inside the cylinders but also for detecting the **angle** of all articulations and the **temperature** of oil.

AUTOMATIC PLUS

In cranes featuring this device, PM



Power Tronic, thanks to special **software**, guarantees whenever necessary and automatically a considerable **increase** of the lifting capacity and **sensitivity** of movement.

RADIO CONTROLS WITH DISPLAY

Cranes equipped with PM Power Tronic also feature **new generation** radio controls (**TWO WAY COMMUNICATION**) that display all information coming from the crane on the button strip. This means that the operator has **total control** over the crane irrespective of the position in which it is operating.



ELECTRÓNICA

PM Power Tronic está realizado con tecnología **CAN-BUS** (**Sistema de transmisión de datos a altísima velocidad**) y con componentes de una calidad indiscutible, utilizados en los sectores más avanzados del campo electrónico.

DIALOGO HOMBRE-MÁQUINA

PM Power Tronic es el primer sistema presente en una grúa dotado de **display gráfico LCD** de serie, para ofrecer en tiempo real toda la información elaborada mediante el sistema denominado **"USER FRIENDLY"**. Toda la información se transmite mediante símbolos muy sencillos que permiten comprender fácilmente la **condición operativa** de la grúa.

MÁXIMA LIBERTAD DE MANIOBRA

PM Power Tronic garantiza la máxima **libertad de movimiento** y una **seguridad absoluta** aun cuando se realizan operaciones al límite de la capacidad de elevación, gracias al alto número de **sensores** presentes en la grúa. PM Power Tronic es el único sistema que utiliza **sensores analógicos** no sólo para determinar la presión en el interior de los gatos sino también para leer los **ángulos** de todas las articulaciones y la



temperatura del aceite.

PLUS AUTOMÁTICO

En las grúas dotadas de este dispositivo, gracias a un **software** especial, PM Power Tronic garantiza automáticamente, en caso de

necesidad, un notable **incremento** de la capacidad de elevación y de la **sensibilidad** de maniobra.

RADIOMANDOS CON DISPLAY

Las grúas equipadas con sistema PM Power Tronic vienen de serie con

radiomandos de nueva generación (**TWO WAY COMMUNICATION**) que muestran en el display toda la información procedente de la grúa, de modo que el operador tiene el **control completo** de la grúa, cualquiera sea el punto donde está trabajando.

NEW ELECTRONICALLY-CONTROLLED WINCHES NUEVOS CABRESTANTES DE GESTIÓN ELECTRÓNICA

[en]

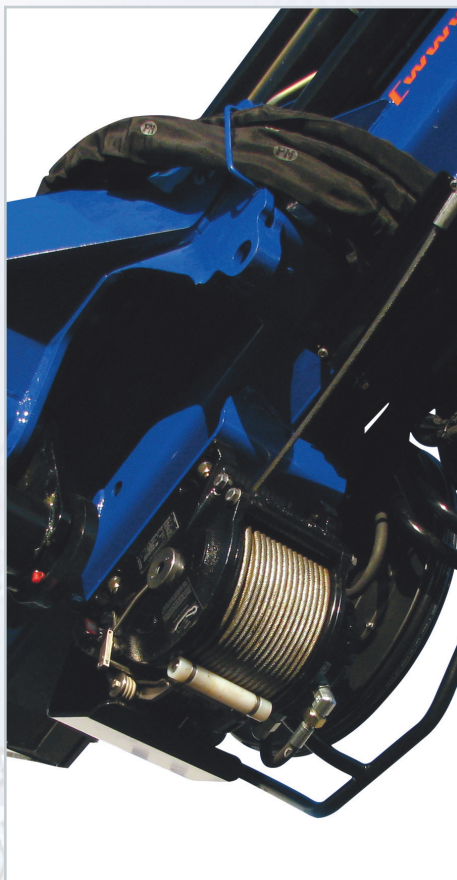
New electronically-controlled winches, developed by Rotzler with the cooperation of the **PM R & D Department**, are unequalled in terms of sensitivity, safety and sturdiness.

They are much more **compact** with respect to standard hydraulic winches and therefore call for much less space for installation. By virtue of the optimised design of the guiding unit, they guarantee **absolute precision** for load positioning.

Thanks to the exchange of analogue information between **PM Power Tronic** and the **MCD (Measuring Control Device)**, you can install winches with **a high loading capacity** even on versions with several extensions. This is not possible with standard hydraulic winches that must be downgraded as the number of extensions increases.

The **new management software** for winches of the latest generation installed on PM cranes offers/features:

- _ the **maximum loading capacity** in any configuration of the crane boom or jib;
- _ **more protection of the crane structure**, thanks to control 'in real time' of the load lifted;



- _ an **alert signal** when the overloading threshold or the last three layers of cable are reached;
- _ **compensation for oscillation** of the crane and therefore better control over the load;
- _ **lower routine maintenance requirements**, thanks to the high quality of the components.

[es]

Los nuevos cabrestantes de gestión electrónica, desarrollados por Rotzler en colaboración con el **departamento de Investigación y Desarrollo PM**, son inigualables por su sencillez, seguridad y solidez. Son mucho más **compactos** que los cabrestantes hidráulicos normales, de modo que requieren mucho menos espacio para la instalación. Gracias al diseño optimizado de la unidad de conducción, garantizan una **precisión absoluta** en el posicionamiento de las cargas. El continuo intercambio de información analógica entre la centralita **PM Power Tronic** y el sistema **MCD (Measuring Control Device)** permite, incluso en las versiones de grúas con varias extensiones, montar cabrestantes con **elevada capacidad de carga**, a diferencia de lo que ocurre con los cabrestantes hidráulicos normales, que deben desclasarse en relación con el aumento del número de extensiones.

El **nuevo software de gestión** de los cabrestantes de última generación montados en las grúas PM garantiza:

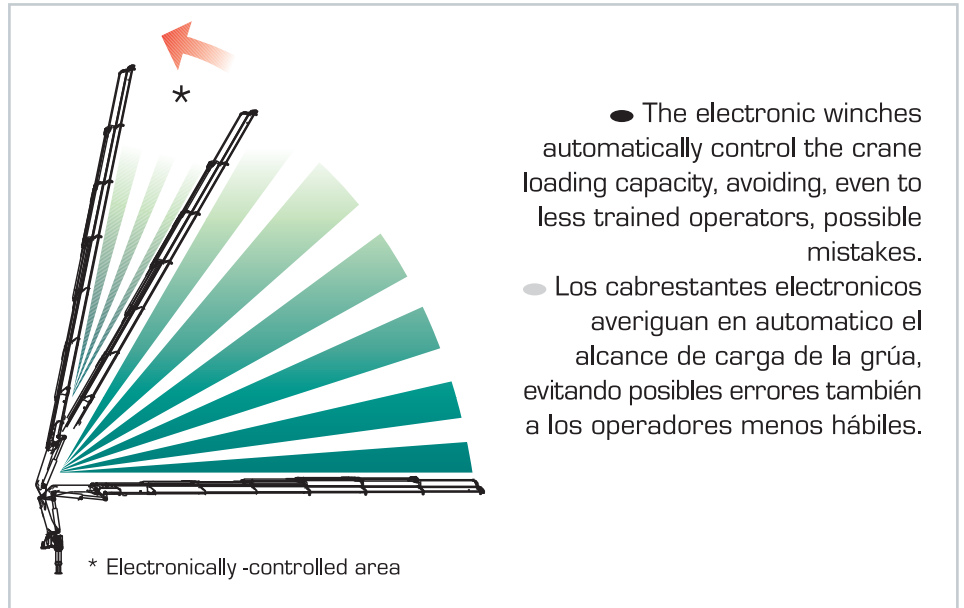
- _ **la máxima capacidad de carga** con cualquier configuración del brazo de la grúa o de la antena;
- _ una **mayor protección de la**

estructura de la grúa, gracias al control en tiempo real de la carga levantada;

_ una **señal de alerta** cuando se alcanza el umbral de sobrecarga y cuando se alcanzan los últimos 3 estratos de cable;

_ la **compensación de las oscilaciones** de la grúa y, por ende, un mejor control de la carga;

_ un **menor mantenimiento ordinario**, gracias a la alta calidad de los componentes.



● The electronic winches automatically control the crane loading capacity, avoiding, even to less trained operators, possible mistakes.

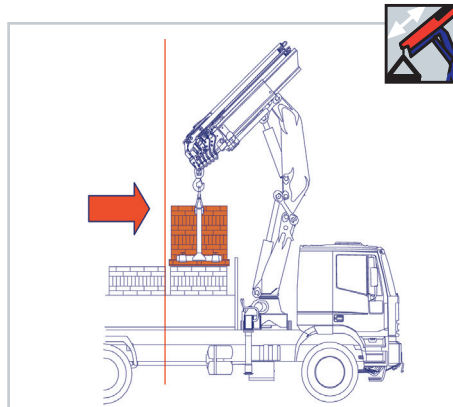
● Los cabrestantes electronicos averiguan en automatico el alcance de carga de la grúa, evitando posibles errores también a los operadores menos hábiles.

[LC]



LC (Long-Short) TELESCOPIC SYSTEM

The **LC System**, which has become part of the PM range, enables movement of telescopic booms within a 1st boom acting as a sheath. This is done using the same control of the boom extension cylinders and without altering the maximum outreach. Approaching the column and raising the attachment point by approximately **80 cm** with respect to the loading surface optimises both load handling and positioning. The LC system does not reduce the extension stroke but on the contrary increases it, thus making the crane suitable for any loading position.



SISTEMA TELESCÓPICO LC (Largo-Corto)

El **Sistema LC**, ya consolidado en la producción de PM, permite el desplazamiento de los brazos telescópicos dentro de un primer brazo a modo de vaina, utilizando el mismo mando de los gatos de esfido de los brazos y dejando invariada la distancia de alcance máximo.

El acercamiento a la columna y el levantamiento del punto de enganche unos **80 cm** sobre el plano de carga permite optimizar tanto el desplazamiento como el posicionamiento de la carga. El sistema LC no limita el recorrido del esfido sino que lo amplía, de manera que la grúa resulta adecuada para afrontar cualquier posición de carga.



NEW ELECTRONICALLY-CONTROLLED JIBS NUEVAS ANTENAS DE CONTROL ELECTRÓNICO

len

New PM hydraulic jibs, fitted to series featuring the PM Power Tronic, offer operators the possibility to reach negative angles of 20° with respect to the crane boom. This feature improves control over movements and can compensate for the flexure of materials caused by the loads lifted. The new PM electronically-controlled jibs offer the maximum performance in any crane boom position; thanks to the PM Power Tronic system, movement management is fully automatic to prevent dangerous tilting (for instance when the jib tilts beyond the vertical axis).

PM jibs with negative angle function are ideal for handling loads through doors or ground level openings with the utmost precision.



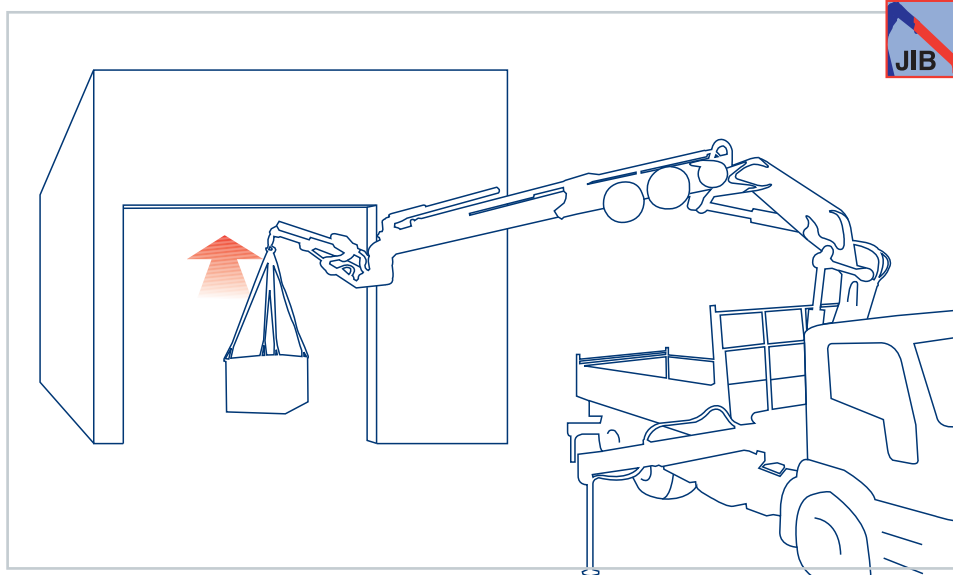
posibilidad de adoptar un ángulo negativo de 20° con respecto al brazo de la grúa. Esta característica asegura un mayor control operativo de los movimientos realizados y permite compensar perfectamente la

flexión de los materiales inducida por las cargas levantadas. Las nuevas antenas de control electrónico PM ofrecen las máximas prestaciones con cualquier configuración del brazo de la grúa; gracias al sistema PM Power Tronic, la gestión es totalmente automática y permite evitar condiciones de inclinación peligrosas (por ejemplo, si la inclinación de la antena supera la vertical).

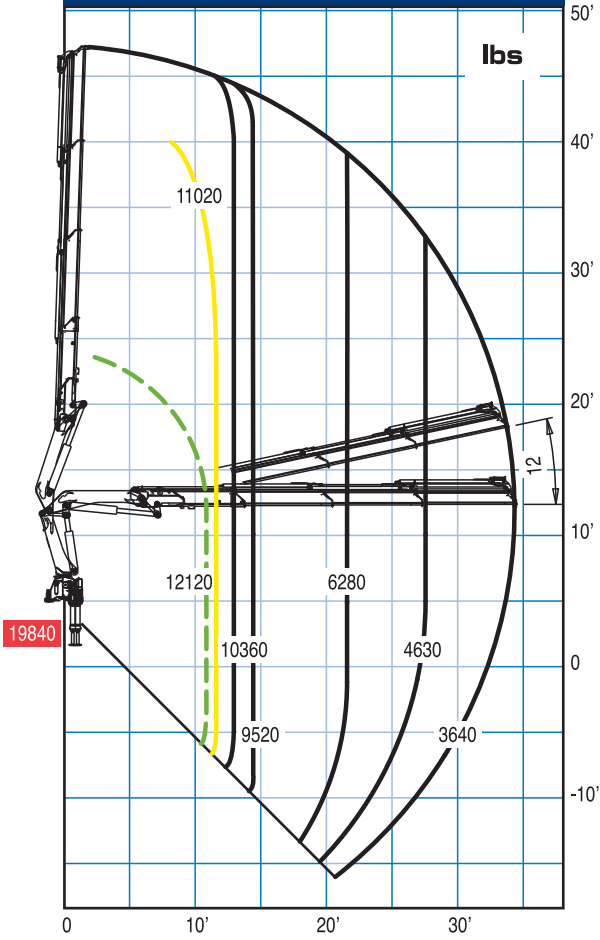
Las antenas PM con ángulo negativo son ideales para posicionar la carga a través de puertas o aberturas al nivel del suelo con la máxima precisión.

len

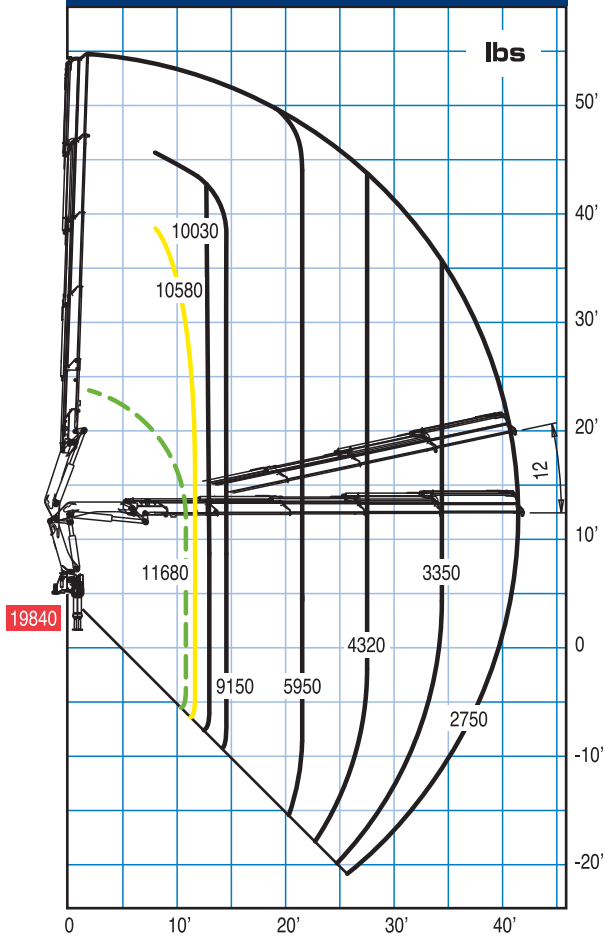
Las nuevas antenas hidráulicas PM, dotadas de PM Power Tronic de serie, ofrecen al operador la



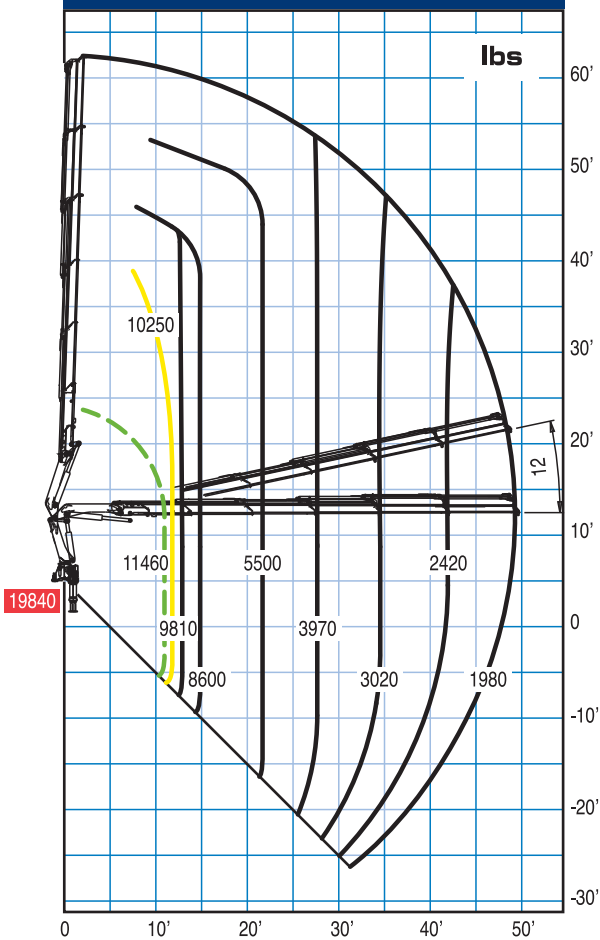
22023 SP 22023 SP LC



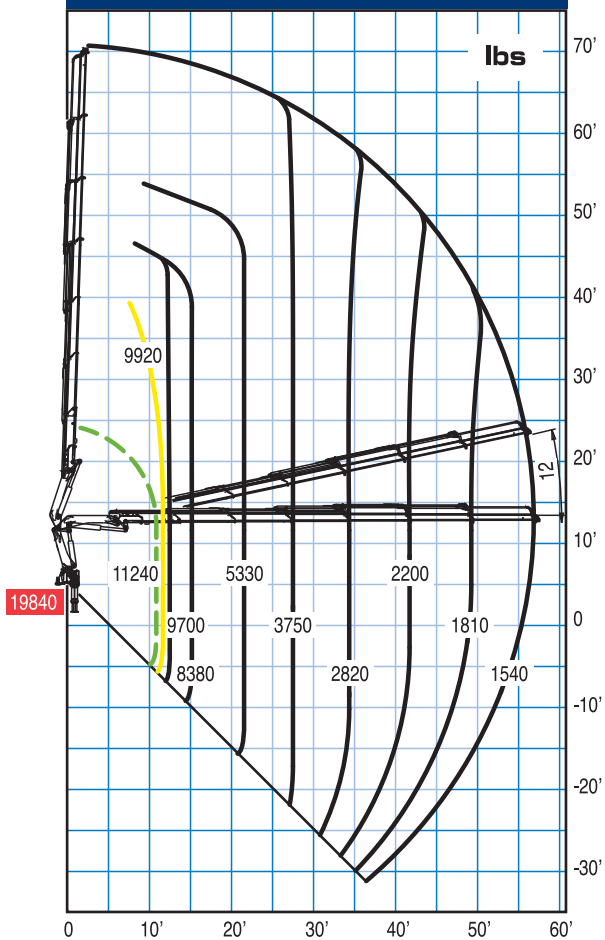
22024 SP 22024 SP LC



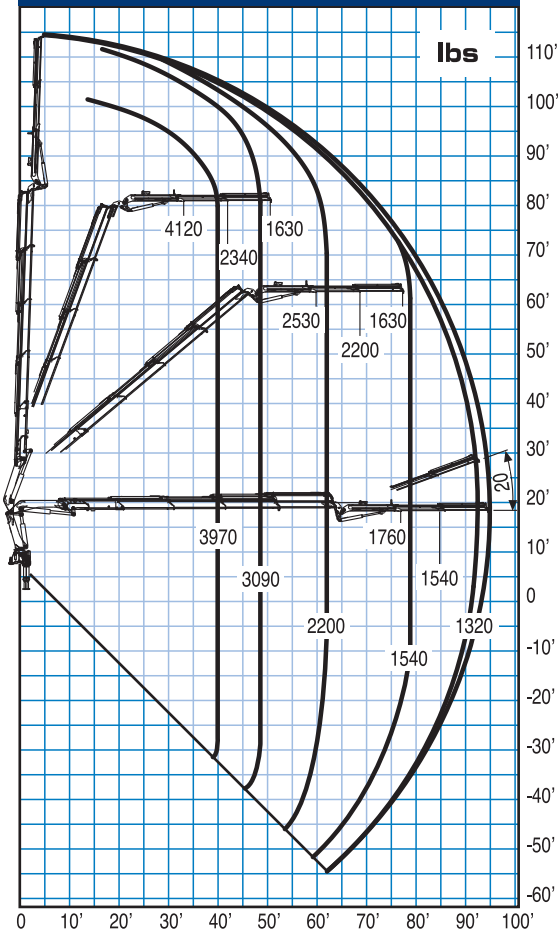
22025 SP 22025 SP LC



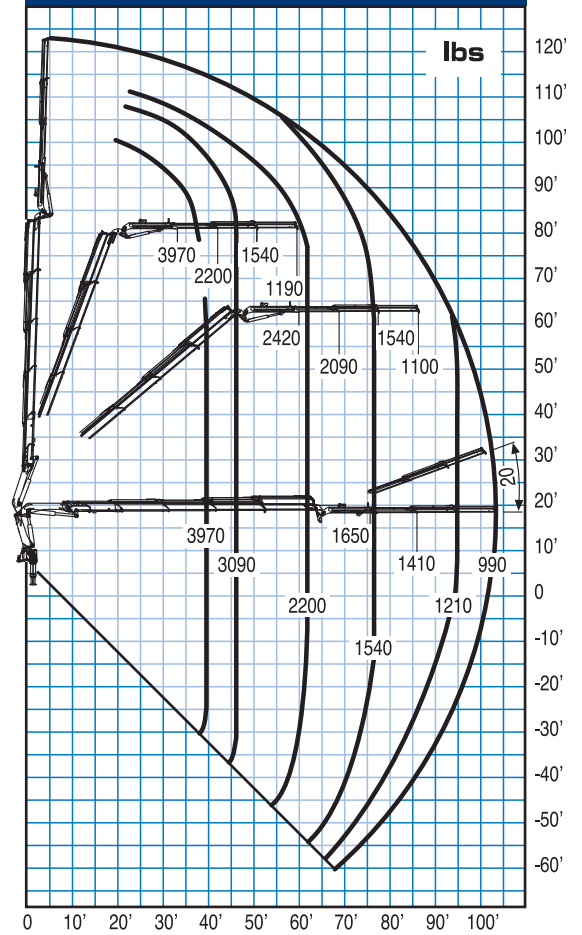
22026 SP 22026 SP LC



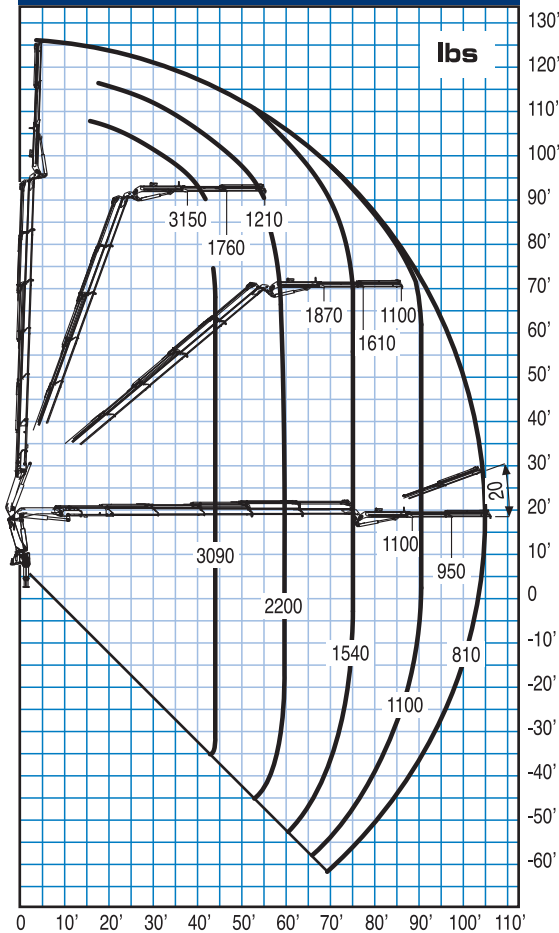
22024 SP + J502.20



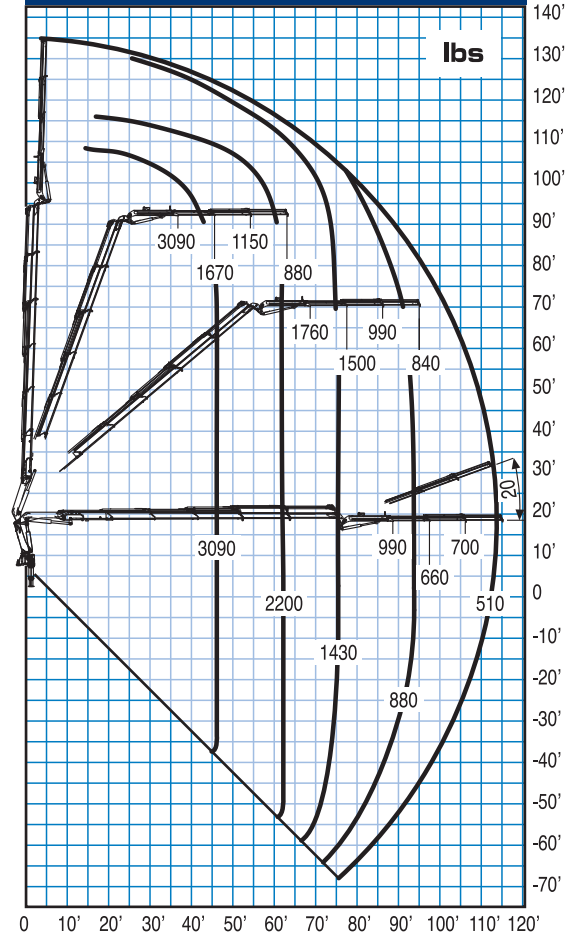
22024 SP + J503.20



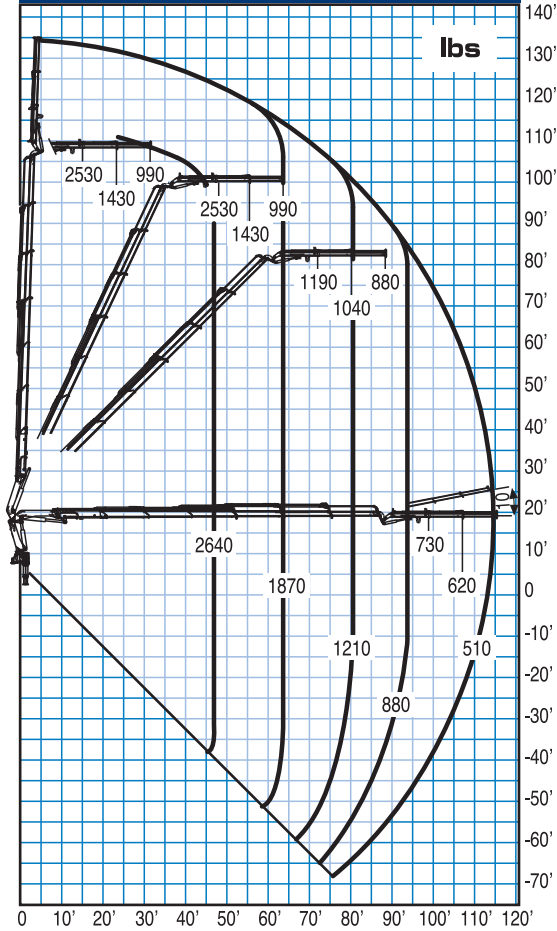
22025 SP + J502.20



22025 SP + J503.20



22026 SP + J252.10



Multifunction radio control
Radiocontrol multifunción



Proportional hydraulic control valve block
Distribuidor hidraulico proporcional



Oil cooler
Enfriador de aceite



Slewing by rack
Rotación con cremallera de giro



Hydraulic outrigger booms
Brazos estabilizadores a salida hidraulica



Extention sequence boom
Salida secuencial de los brazos



Double connecting rods
Doble biela



LC execution
Configuración LC



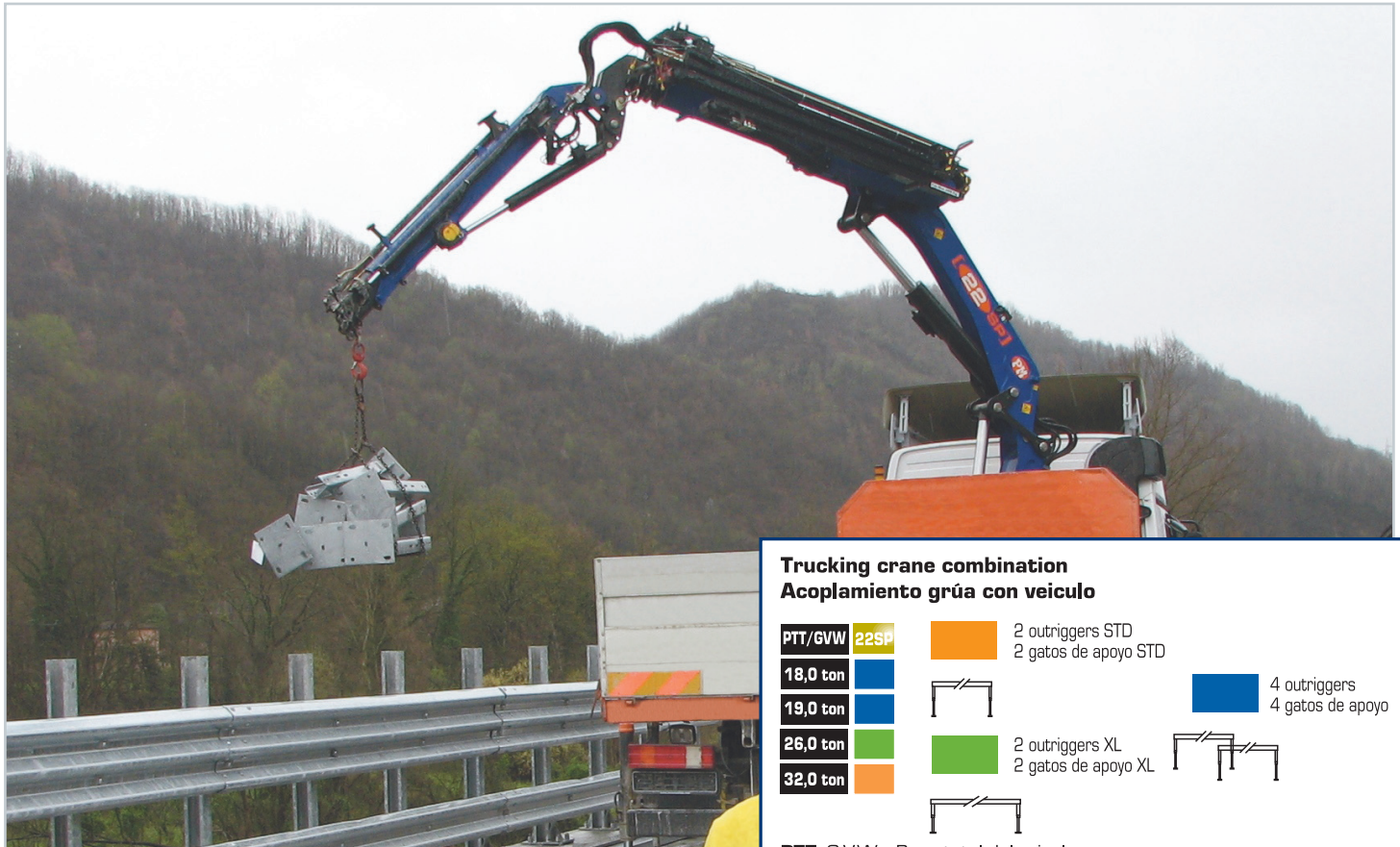
Max. nominal capacity with fixed hook
Capacidad máxima en el gancho fijo



Max. capacity from horizontal to vertical
Capacidad máxima en posición vertical



Only LC crane version - Solo con grúa en versión LC



Trucking crane combination Acoplamiento grúa con vehículo

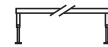
PTT/GVW	22SP
18,0 ton	
19,0 ton	
26,0 ton	
32,0 ton	

2 outriggers STD
2 gatos de apoyo STD



4 outriggers
4 gatos de apoyo

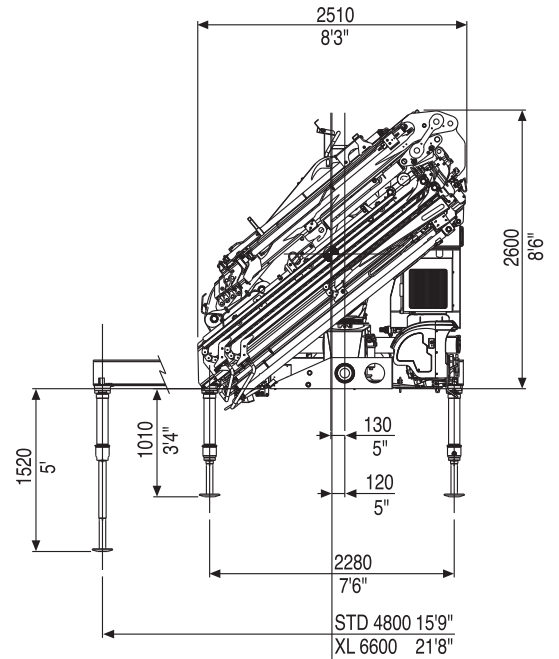
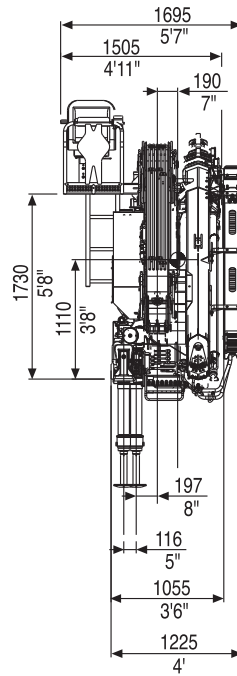
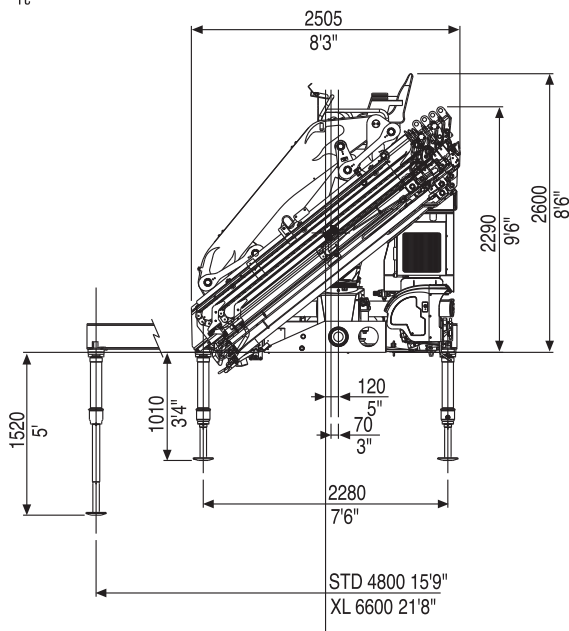
2 outriggers XL
2 gatos de apoyo XL







PTT: G.V.W. - Peso total del vehículo.



mm
ft

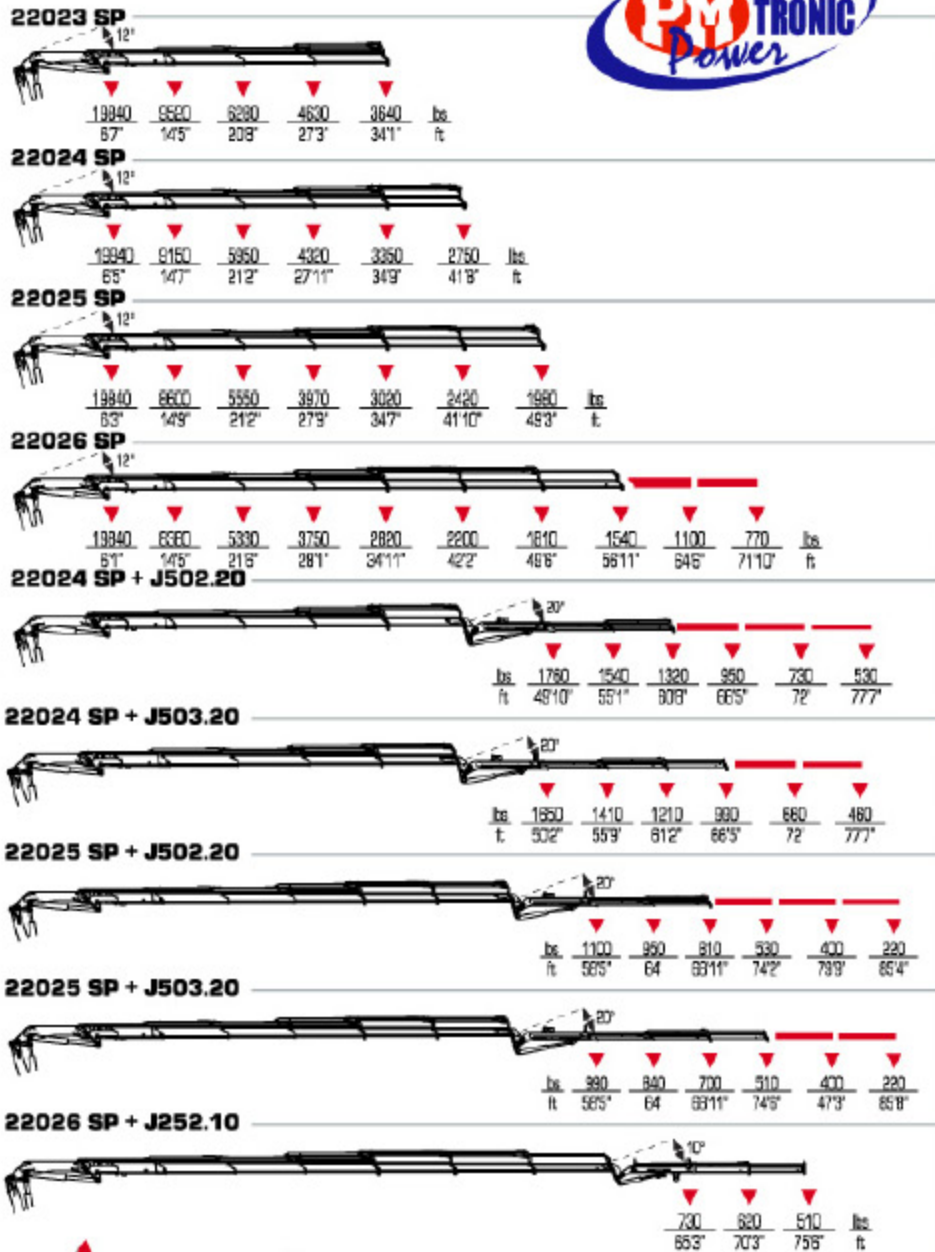


	22023 SP	22024 SP	22025 SP	22026 SP	22024 SP +J 502.20	22024 SP + J503.20	22025 SP + J502.20	22025 SP +J 503.20	22026 SP + J252.10	
 Maximum lifting moment Momento del elevación máxima	ft lbs	137490	133580	127140	121730	-	-	-	-	
Maximum hydraulic reach Alcance hidráulico máximo horizontal - horizontal vertical - vertical	ft	34'3"	41'10"	49'5"	57'1"	62'0"	66'7"	69'1"	74'8"	75'7"
	ft	47'5"	54'8"	62'4"	70'1"	74'10"	80'9"	82'6"	88'3"	88'5"
Maximum reach with manual extensions Alcance máximo con prolongas manuales horizontal - horizontal vertical - vertical	ft	-	-	-	72'0"	77'9"	77'9"	85'6"	85'10"	-
	ft	-	-	-	84'8"	90'7"	90'7"	98'3"	98'7"	-
 Hydraulic system - Sistema hidráulico recommended oil flow - caudal requerido rated pressure - presión máxima tank capacity - capacidad del depósito de aceite	gals/min	18	18	18	18	18	18	18	18	
	Psi	4790	4790	4790	4790	4790	4790	4790	4790	
	Gals	41	41	41	41	41	41	41	41	
 Slewing system - Sistema de giro slewing angle - ángulo de giro slewing moment - momento de giro max. working heel - inclinación máxima de trabajo	°	408	408	408	408	408	408	408	408	
	ft lbs	20650	20650	20650	20650	20650	20650	20650	20650	
	%(°)	8,7(5)	8,7(5)	8,7(5)	8,7(5)	0	0	0	0	
 Standard crane weight - Peso de la grúa est Empty oil tank - deposito de aceite vacío LC version - LC version Empty oil tank - deposito de aceite vacío	lbs	5390	5721	5997	6228	6878	6989	7220	7330	7264
	lbs	5677	6008	6283	6515	7165	7275	7507	7617	7551

All PM Cranes are covered by international insurance policy for civil liability third party. - Todas las grúas PM cuentan con una póliza de seguros internacional contra las responsabilidades civiles hacia terceros.

Technical data can be revised without prior notice. - Reservado el derecho de modificaciones.

[22 SP] [22 SP] LC



New

	ft lbs	gals/min	Psi	°	lbs	ST	LC	8'3"	7'6"	3'6"	
22023SP	137490	18	4790	408	4894	5071	8'3"	7'6"	3'6"		22023SP
22024 SP	133560	18	4790	408	5225	5401	8'3"	7'6"	3'6"		22024 SP
22025 SP	127140	18	4790	408	5512	5688	8'3"	7'6"	3'6"		22025 SP
22026 SP	121730	18	4790	408	5754	5930	8'3"	7'6"	3'6"		22026 SP
22024 + J502.20	-	18	4790	408	6096	6272	8'3"	8'6"	4'		22024 + J502.20
22024 + J503.20	-	18	4790	408	6206	6382	8'3"	8'6"	4'		22024 + J503.20
22025 + J502.20	-	18	4790	408	6382	6559	8'3"	8'6"	4'		22025 + J502.20
22025 + J503.20	-	18	4790	408	6493	6669	8'3"	8'6"	4'		22025 + J503.20
22026 + J252.10	-	18	4790	408	6393	6570	8'3"	8'6"	4'		22026 + J252.10