

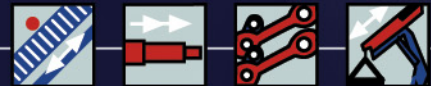
[18s]<sup>PM</sup>

Brought to you by:  
American PM Crane Imports Inc.  
Phone# (877) MY-PM-CRANE  
(877) 697-6272  
Or# (407) 246-1642  
Dealer Inquiries Welcome:  
Email: [Corplnq@PMCranes.Com](mailto:Corplnq@PMCranes.Com)

[it]

[en]

SILVER



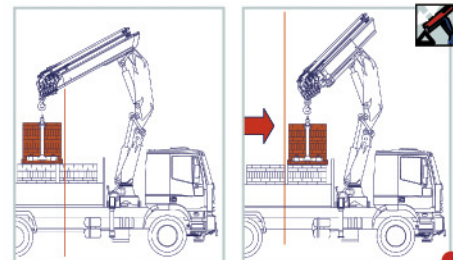
[elevate to the highest power]<sup>pm</sup>

# [18 s] PM

- DOPPIE BIELLE SUGLI SNODI PER MOVIMENTI COSTANTI E DI PRECISIONE.
- DOUBLE CONNECTING RODS ON THE POINTS OF ARTICULATION TO ENSURE CONSTANT AND ACCURATE MOVEMENTS.



- Gru PM, versione LC, con primo braccio retraibile idraulicamente, agevola le movimentazioni ingombranti e gravose a corto raggio, ottimizzando anche le posizioni di carico sotto colonna.
- PM crane in LC version, with first hydraulic retractable boom, optimizes the load positioning close to the column, and makes easy the placement of heavy and bulky loads.



## [3]

3 ANNI DI GARANZIA SULLE PARTI STRUTTURALI  
3 YEARS OF WARRANTY ON THE STRUCTURAL PARTS

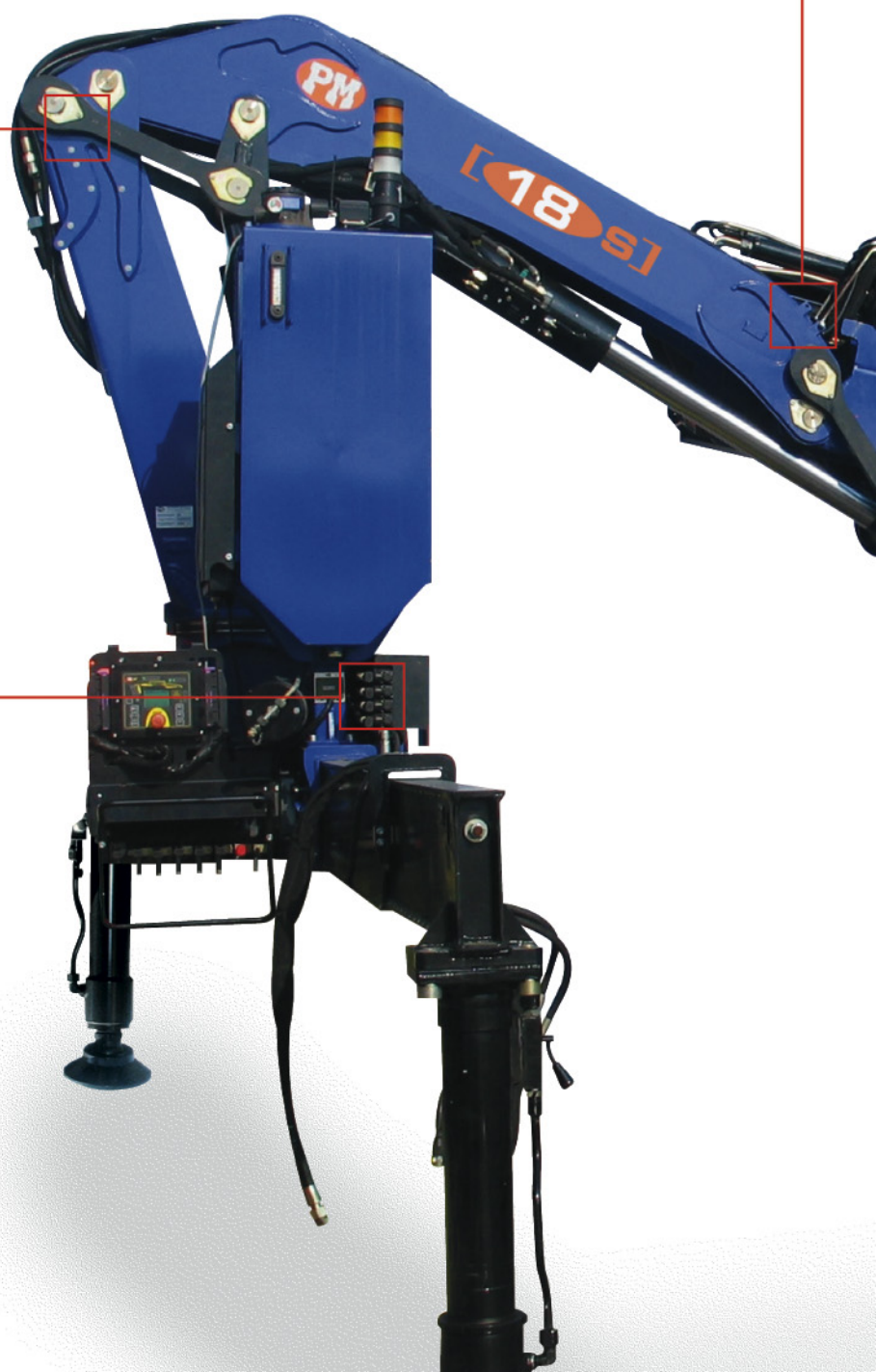
*new*



- Sistema di stabilizzazione tramite distributore idraulico a leve.
- Stabilising system consisting of a control valve block with levers.

EN12999

CONFORME ALLE NORME DI SICUREZZA EU  
IN ACCORDANCE TO THE EU SAFETY STANDARDS

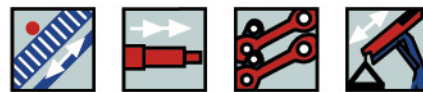


# SILVER

**new**

- Il braccio principale è capace di un angolo negativo di 12°: consente un miglior controllo del carico bilanciando le flessioni delle estensioni idrauliche.
- The main boom can reach a negative angle of 12°: this allows for better control over the load, by balancing the flexure of hydraulic extensions.

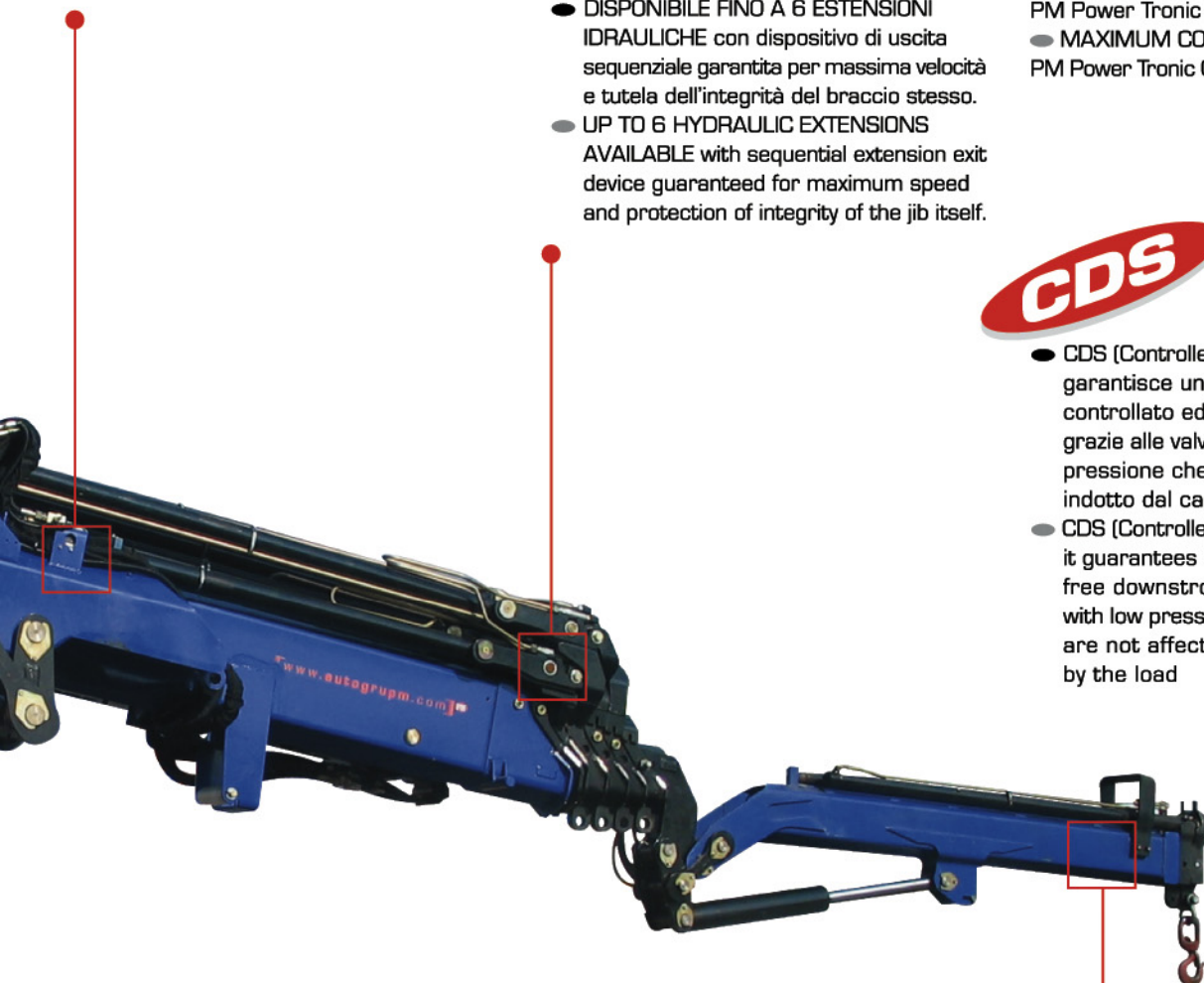
- DISPONIBILE FINO A 6 ESTENSIONI IDRAULICHE con dispositivo di uscita sequenziale garantita per massima velocità e tutela dell'integrità del braccio stesso.
- UP TO 6 HYDRAULIC EXTENSIONS AVAILABLE with sequential extension exit device guaranteed for maximum speed and protection of integrity of the jib itself.



- MASSIMO POTERE DI CONTROLLO grazie al sistema elettronico PM Power Tronic Compact
- MAXIMUM CONTROL thanks to the PM Power Tronic Compact electronic system

**CDS**

- CDS (Controlled Downstroke System): garantisce un movimento di discesa controllato ed esente da oscillazioni grazie alle valvole con controllo in bassa pressione che non risentono del peso indotto dal carico
- CDS (Controlled Downstroke System): it guarantees a controlled and vibration-free downstroke thanks to the valves with low pressure control function which are not affected by pressure caused by the load



Cremaiera  
Slewing by rack



Uscita sequenziale sfilo bracci  
Extension sequence boom



Doppia biella  
Double connecting rods



Configurazione LC  
LC execution

**IIAT**

DICHIARAZIONE DI CONFORMITÀ DEL PRODUTTORE  
DECLARATION OF CONFORMITY OF THE MANUFACTURER

**optional**

- Antenna idraulica a 2 e 3 sfilì.
- Hydraulic jib available with 2 and 3 extensions

**PQS**

SISTEMA DI VERNICIATURA DI QUALITÀ CERTIFICATA  
CERTIFIED PAINTING QUALITY SYSTEM



# [ 18 s ] <sup>PM</sup>



[ it ]

Il Power Tronic Compact è il sistema di controllo elettronico che sostituisce il limitatore di momento idraulico per ottenere elevate prestazioni. Grazie ad un sofisticato software ad "Inseguimento d'onda" (sviluppato dal reparto R&D di PM) il Power Tronic Compact svolge in maniera migliore tutte le funzioni mediante sensori di pressione e movimento.

[ en ]

The Power Tronic Compact is a high-performance electronic control system designed to replace moment limiting devices.

Thanks to its sophisticated "Wave Tracking" software (developed by PM's R&D department), the Power Tronic Compact offers an enhanced execution, implementing all its functions by means of pressure and motion sensors.

## PM POWER TRONIC COMPACT

[ it ]

- Riduzione dei collegamenti idraulici
- Maggiore libertà di manovra in tutte le condizioni operative
- Diagnostica in "Real Time" che, mediante il display a cristalli liquidi retroilluminato, visualizza i messaggi di stato e/o di errore della gru
- Cablaggi elettrici "Wire to Wire": tutte le connessioni tra le centraline elettroniche ed i sensori sono di tipo diretto ed utilizzano solo componenti di tipo "automotive" e grado di protezione IP66
- Satellite "intelligente" su lato doppio comando: tutte le serie equipaggiate con Power Tronic Compact sono dotate di serie di un satellite sul lato

del doppio comando che replica tutte le funzioni di comando e controllo della gru del comando principale.

- Gestione avanzata delle aree di lavoro: è possibile in opzione la gestione di due diverse aree di lavoro per consentire di operare in massima sicurezza anche sopra la cabina dell'autocarro.

[ en ]

- Fewer hydraulic links
- Better handling in all operating conditions
- Real-time diagnostics with backlit LCD unit displaying crane status and/or error messages

- Wire-to-Wire system: all the connections between the ECUs and the sensors are direct and use automotive components only (protection degree IP66)

- Smart satellite at dual control end: all series equipped with the Power Tronic Compact come with a satellite at the dual control end as standard.

This device repeats all the crane control and monitoring functions issued by the main control unit.

- Advanced work area management: this option allows two different work areas to be handled at the same time, ensuring work is always carried out in the utmost safety, even over the truck cab.

# [ LC ]



[ it ]

## SISTEMA TELESCOPICO LC (Lungo-Corto)

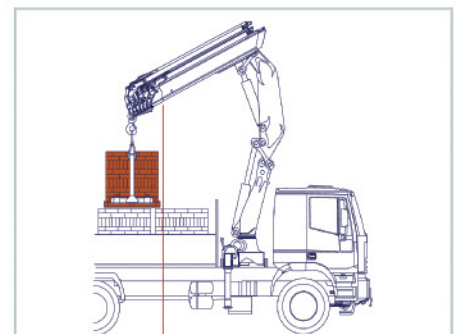
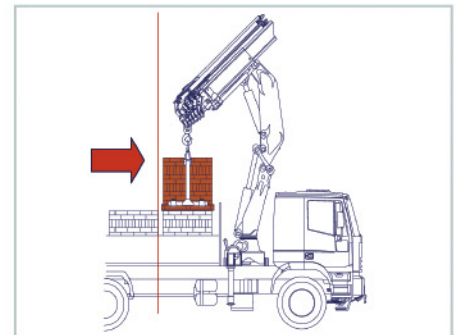
Il **Sistema LC**, ormai consolidato nella produzione PM, consente la movimentazione dei bracci telescopici all'interno di un 1° braccio a fodero, utilizzando lo stesso comando dei martinetti sfilo bracci e lasciando inalterata la distanza di massimo sbraccio. L'avvicinamento alla colonna e l'innalzamento rispetto al piano di carico del punto di aggancio di circa **80 cm** serve ad ottimizzare sia la movimentazione che il posizionamento del carico. Il sistema LC non limita la corsa dello sfilo ma l'aumenta, rendendo la gru idonea per affrontare qualsiasi posizione di carico.

[ en ]

## LC (Long-Short) TELESCOPIC SYSTEM

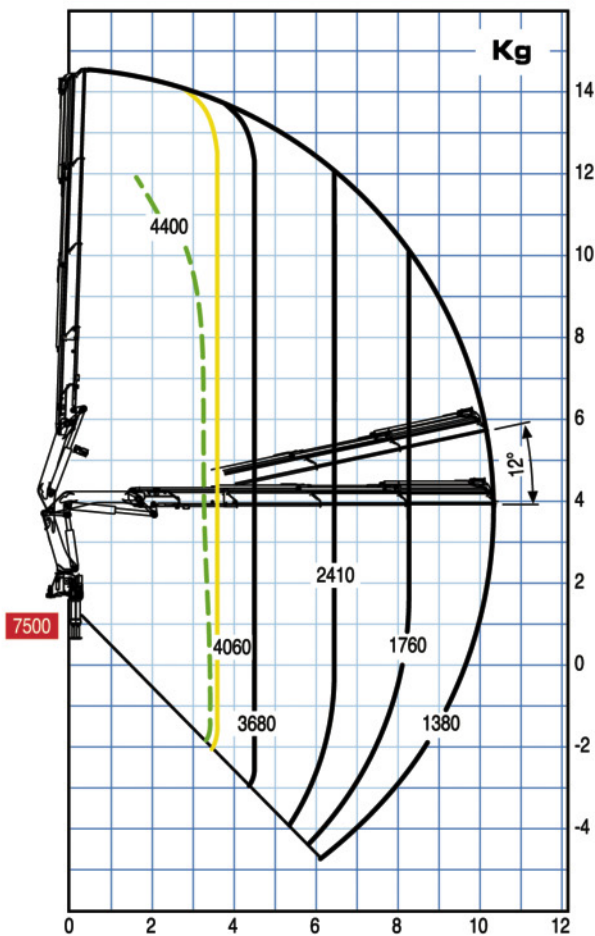
The **LC System**, which has become part of the PM range, enables movement of telescopic booms within a 1<sup>st</sup> boom acting as a sheath. This is done using the same control of the boom extension cylinders and without altering the maximum outreach.

Approaching the column and raising the attachment point by approximately **80 cm** with respect to the loading surface optimises both load handling and positioning. The LC system does not reduce the extension stroke but on the contrary increases it, thus making the crane suitable for any loading position.

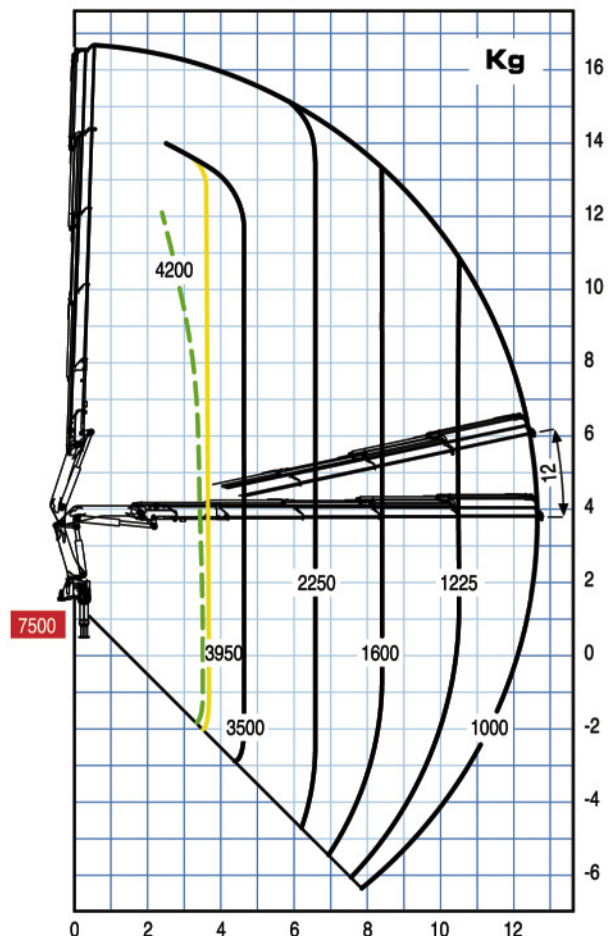


# SILVER

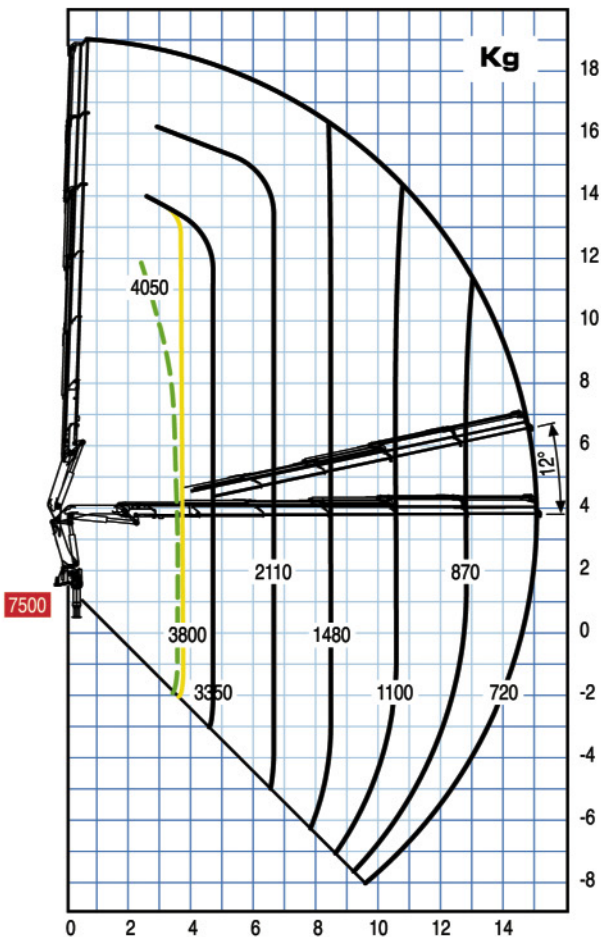
### 18023 S - 18023 S LC



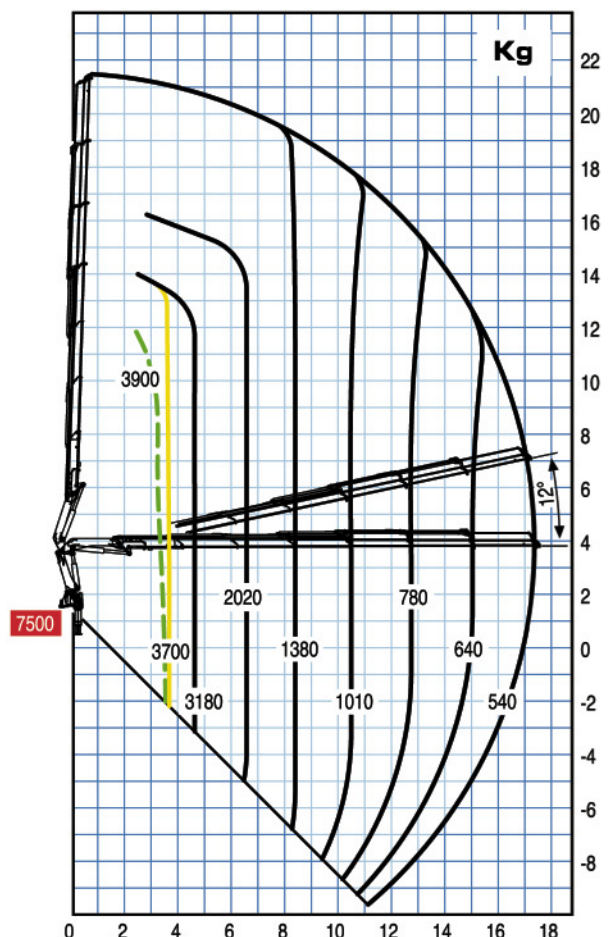
### 18024 S - 18024 S LC



### 18025 S - 18025 S LC



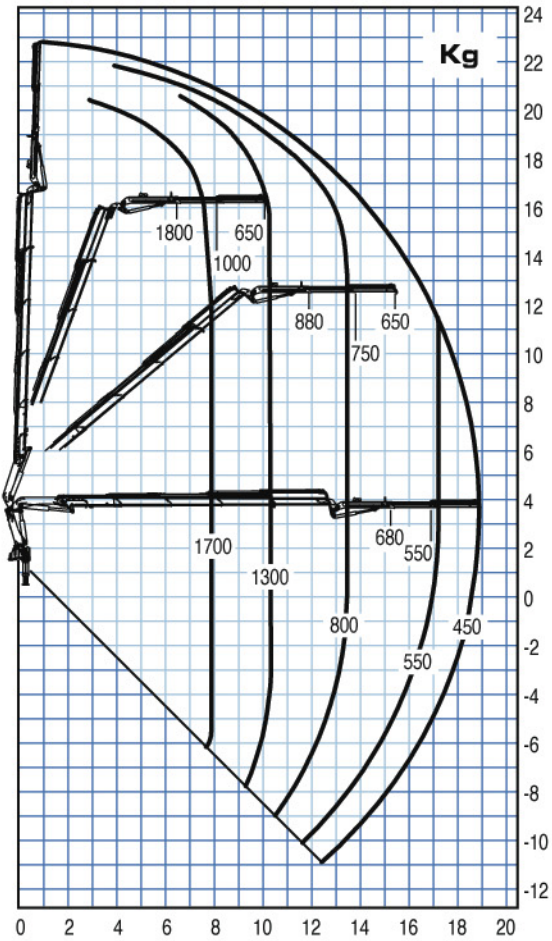
### 18026 S - 18026 S LC



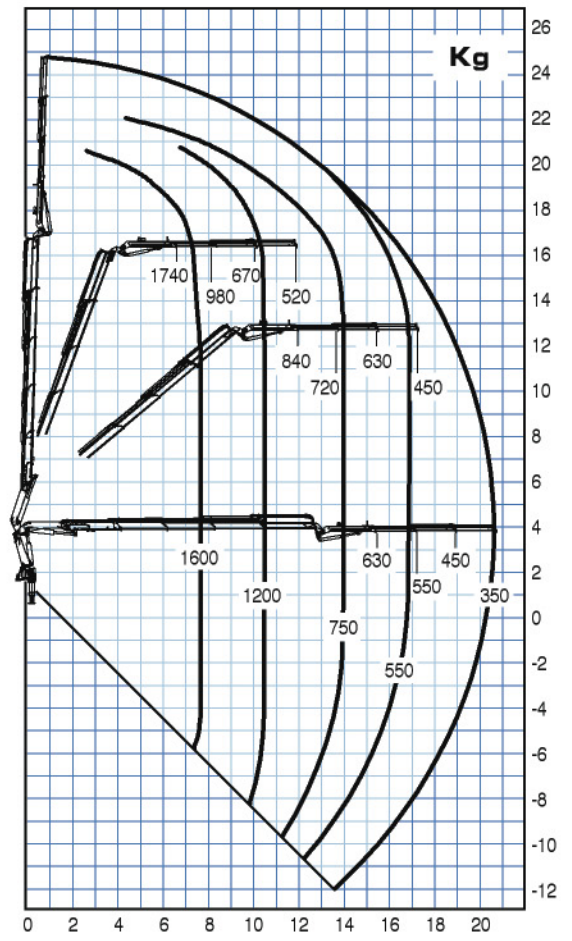
— Portata massima passante per l'orizzontale - Max. capacity from horizontal to vertical  
— Portata massima nominale al gancio fisso - Max. nominal capacity with fixed hook



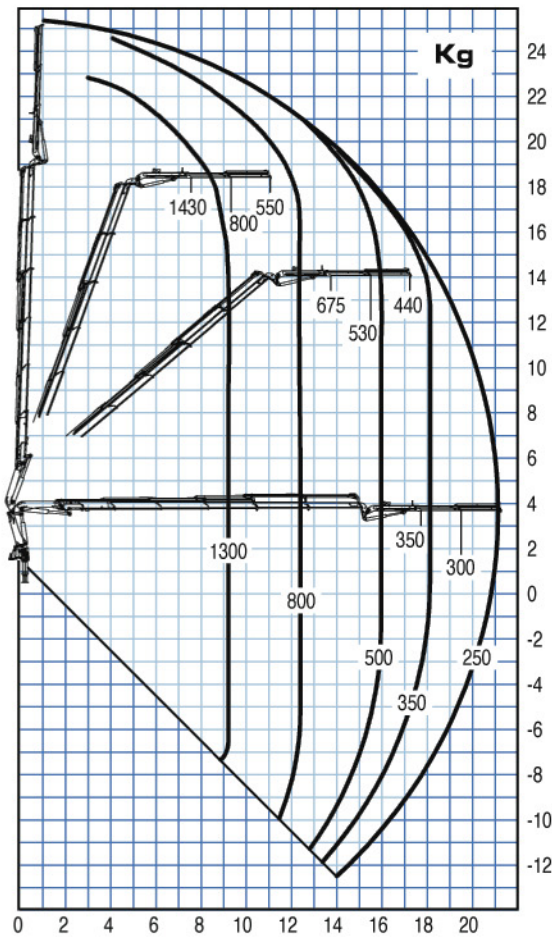
### 18024 S + J502



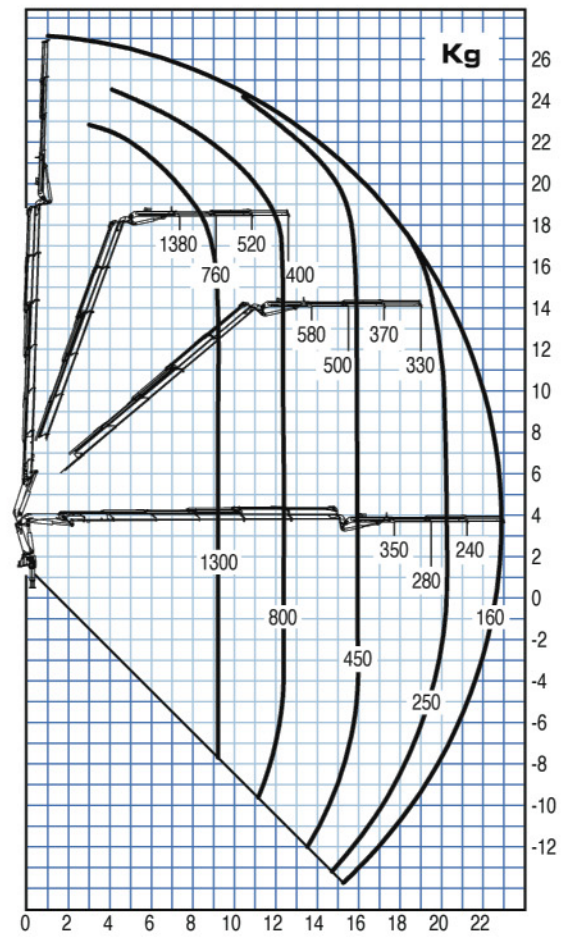
### 18024 S + J503




### 18025 S + J502

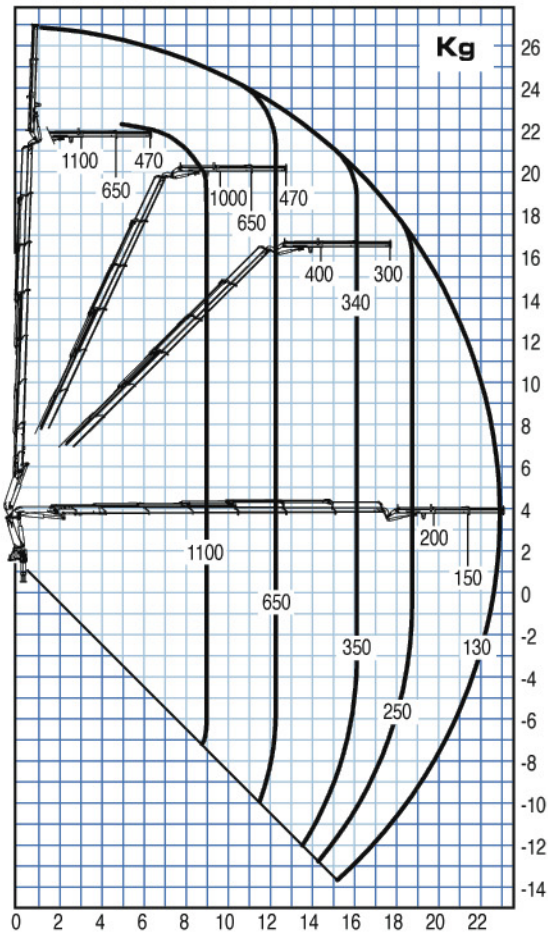


### 18025 S + J503



---  Solo con gru in versione LC  
Only LC crane version

# 18026 S + J252



## Abbinamento gru/veicolo Trucking crane combination

PTT/GVW	185
	18,0 ton
	19,0 ton
	26,0 ton
	32,0 ton
	44,0 ton



4 stabilizzatori  
4 outriggers



2 stabilizzatori STD  
2 outriggers STD



2 stabilizzatori XL  
2 outriggers XL

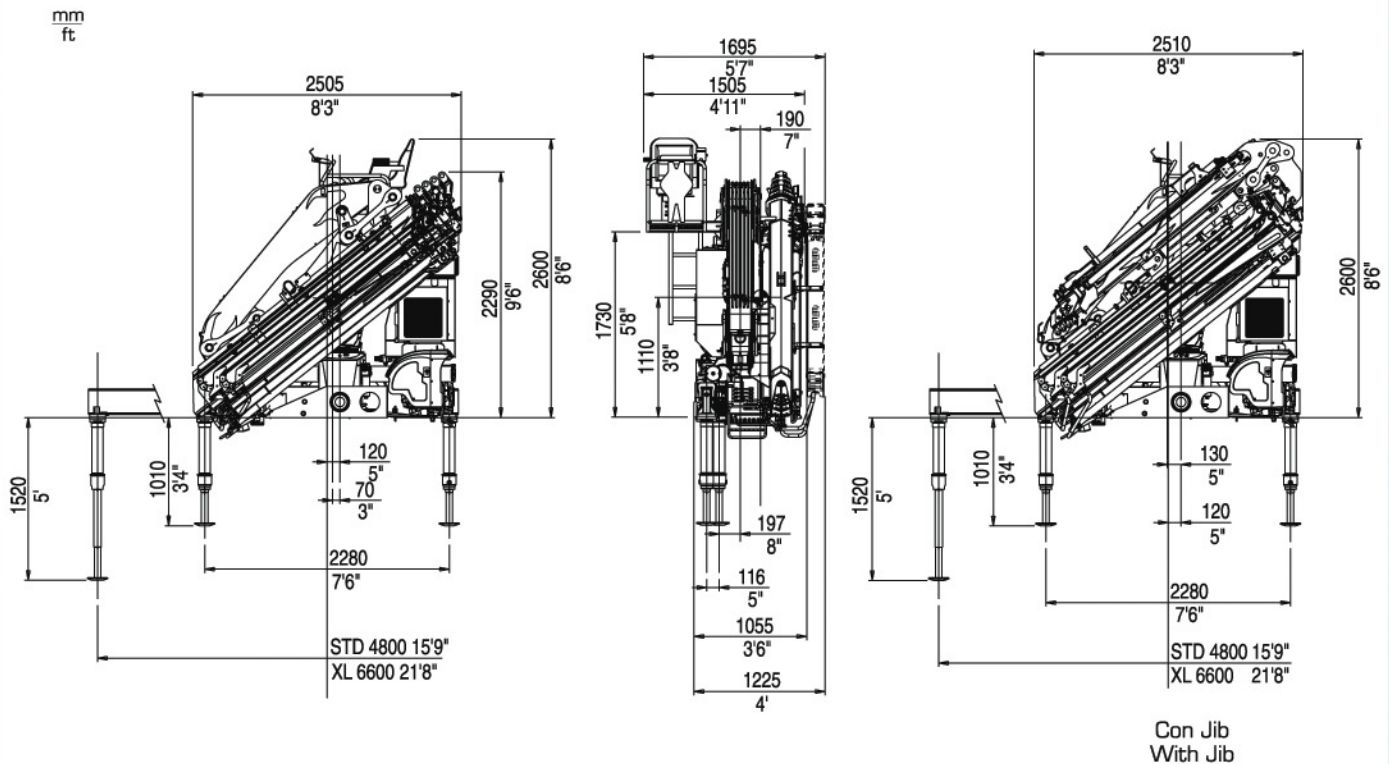
**PTT:** Peso totale a terra - G.V.W.





**Tutte le gru PM sono coperte da polizza assicurativa internazionale per la responsabilità verso terzi.**

**All PM Cranes are covered by international insurance policy for civil liability third party.**

**I dati tecnici possono essere aggiornati senza preavviso.  
Technical data can be revised without prior notice.**

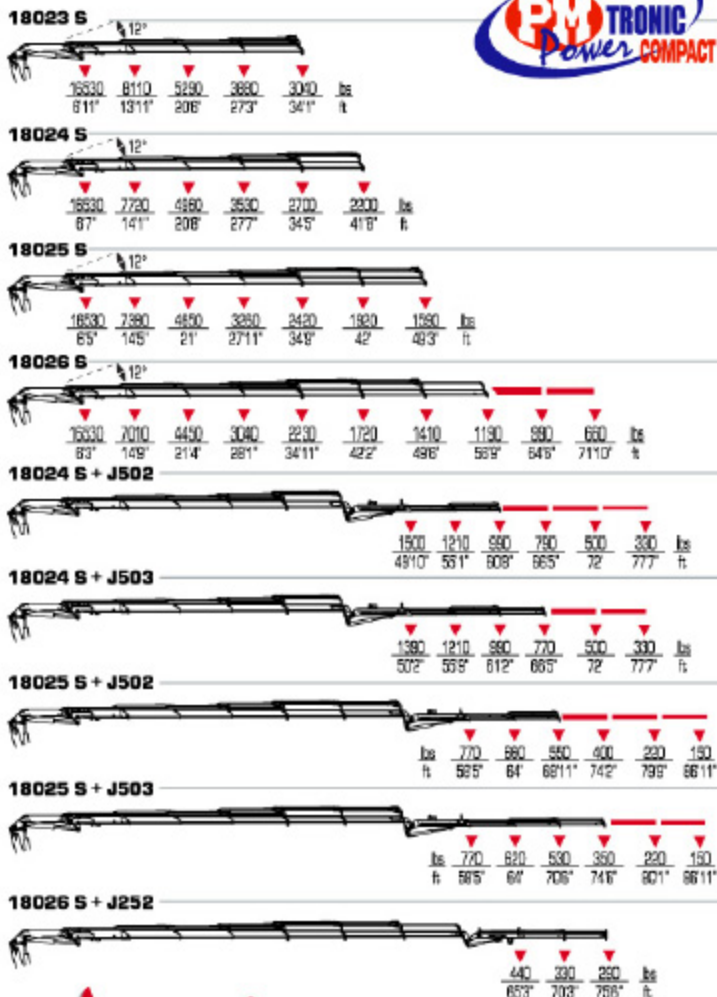




	18023	18024	18025	18026	18024 +J502	18024 +J503	18025 +J502	18025 +J503	18026 +J252
 <b>Momento di sollevamento massimo</b> <b>Maximum lifting moment</b>	kNm	154	149	145	140	-	-	-	-
	tm	15,8	15,2	14,7	14,3	-	-	-	-
<b>Sbraccio oleodinamico</b> <b>Maximum hydraulic reach</b> orizzontale - horizontal verticale - vertical	m	10,45	12,75	15,05	17,40	18,90	20,30	21,05	22,75
	m	14,45	16,65	19,00	21,35	22,80	24,60	25,15	26,90
<b>Sbraccio con prolungha</b> <b>Maximum reach with manual extensions</b> orizzontale - horizontal verticale - vertical	m	-	-	-	21,95	23,70	23,70	26,05	26,15
	m	-	-	-	25,80	27,60	27,60	29,95	30,05
 <b>Impianto oleodinamico - Hydraulic system</b> portata raccomandata - recommended oil flow	l/min	40	40	40	40	40	40	40	40
	pressione massima - rated pressure	Mpa	30	30	30	30	30	30	30
	capacità del serbatoio - tank capacity	l	155	155	155	155	155	155	155
 <b>Gruppo di rotazione - Slewing system</b> angolo di rotazione - slewing angle	°	408	408	408	408	408	408	408	408
	coppia di rotazione - slewing moment	kNm	23	23	23	23	23	23	23
	pendenza massima di lavoro - max. working heel	%(°)	8,7(5)	8,7(5)	8,7(5)	8,7(5)	8,7(5)	8,7(5)	8,7(5)
 <b>Peso della gru standard - Standard crane weight</b> Con serbatoio non rifornito - Empty oil tank	Kg	2445	2595	2720	2825	3120	3170	3275	3295
	<b>Versione LC - LC version</b> Con serbatoio non rifornito - Empty oil tank	Kg	2575	2725	2850	2955	3250	3300	3405



# [18 S][18 S]<sup>LC</sup>



**New**

	ft lbs	gals/min	Psi	°	lbs	<b>ST</b>	<b>LC</b>				
<b>18023 S</b>	113920	11	4130	408	4894	5071	8'3"	7'6"	3'6"		<b>18023 S</b>
<b>18024 S</b>	110000	11	4130	408	5225	5401	8'3"	7'8"	3'6"		<b>18024 S</b>
<b>18025 S</b>	106610	11	4130	408	5512	5688	8'3"	7'6"	3'6"		<b>18025 S</b>
<b>18026 S</b>	103500	11	4130	408	5754	5930	8'3"	7'6"	3'6"		<b>18026 S</b>
<b>18024 + J502</b>	-	11	4130	408	6096	6272	8'3"	8'8"	4'		<b>18024 + J502</b>
<b>18024 + J503</b>	-	11	4130	408	6206	6382	8'3"	8'6"	4'		<b>18024 + J503</b>
<b>18025 + J502</b>	-	11	4130	408	6382	6559	8'3"	8'6"	4'		<b>18025 + J502</b>
<b>18025 + J503</b>	-	11	4130	408	6493	6669	8'3"	8'6"	4'		<b>18025 + J503</b>
<b>18026 + J252</b>	-	11	4130	408	6393	6570	8'3"	8'6"	4'		<b>18026 + J252</b>